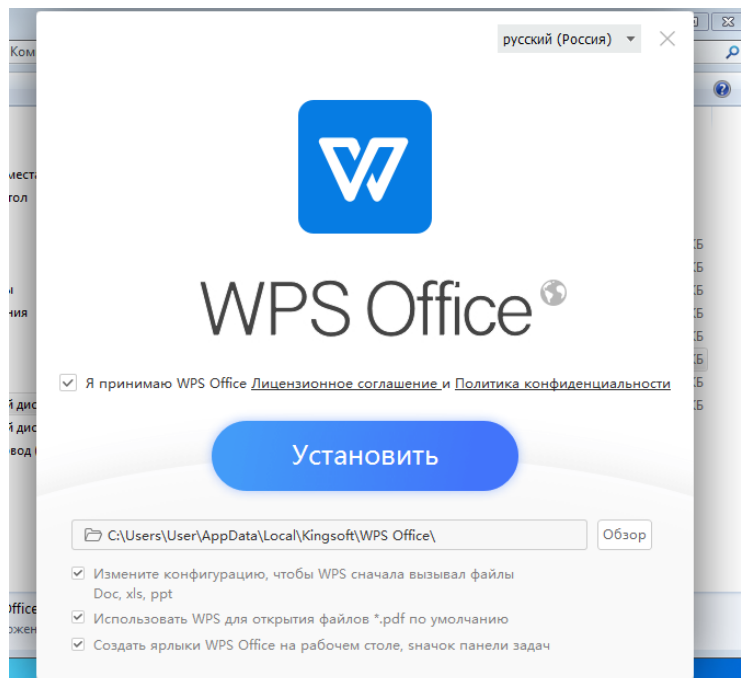
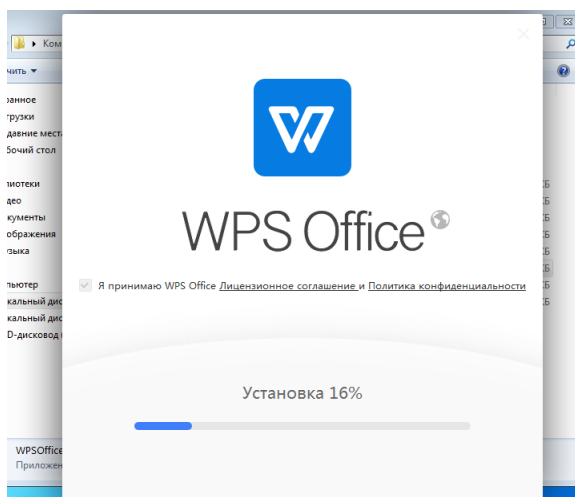


Аналог Microsoft Office – WPS. Его установка

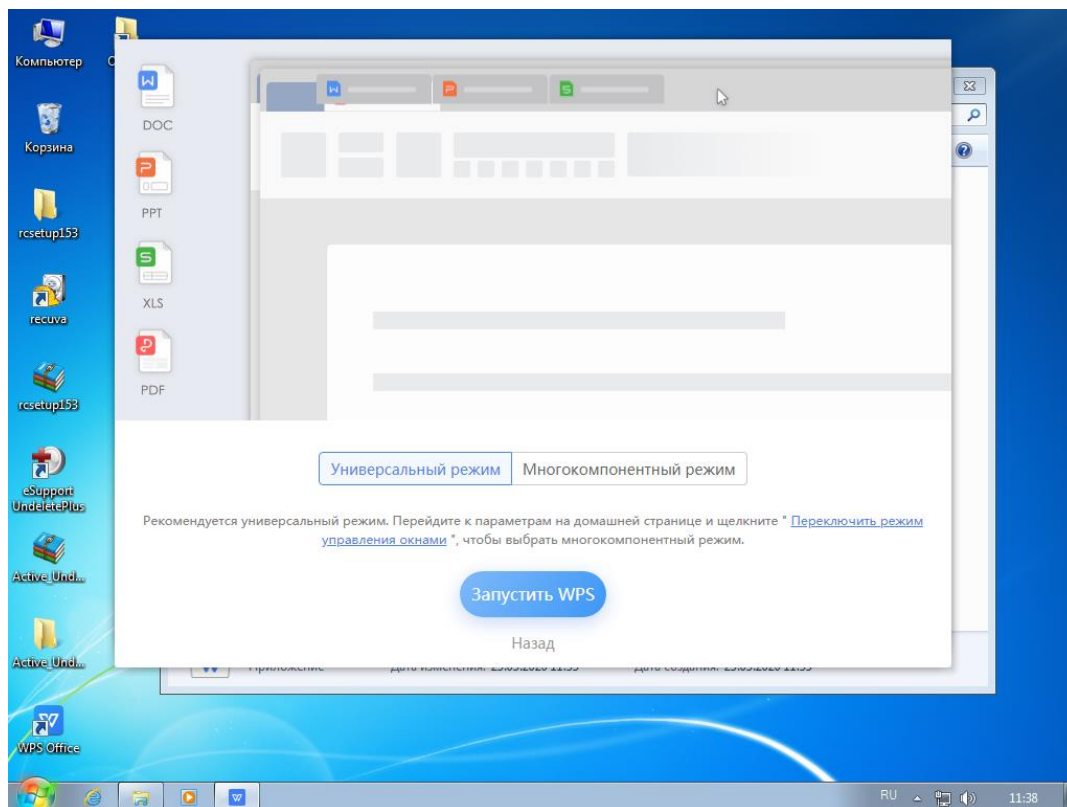
1. Запустить скачанный файл двойным щелчком мыши, запустится окно установки, поставить галочку рядом с «Я принимаю WPS Office» и нажать **«УСТАНОВИТЬ»**:



2. Начнется процесс установки. После окончания процесса установки нажмите **«НАЧАТЬ РАБОТУ»**



3. После окончания установки нажмите **«Запустить WPS»** для окончания инициализации программы:



ВСЕ ГОТОВО! МОЖНО ПОЛЬЗОВАТЬСЯ. ВСЕ ФОРМАТЫ WORD, EXCEL И POWER POINT БУДУТ ОТКРЫВАТЬСЯ В ЭТОЙ ПРОГРАММЕ.